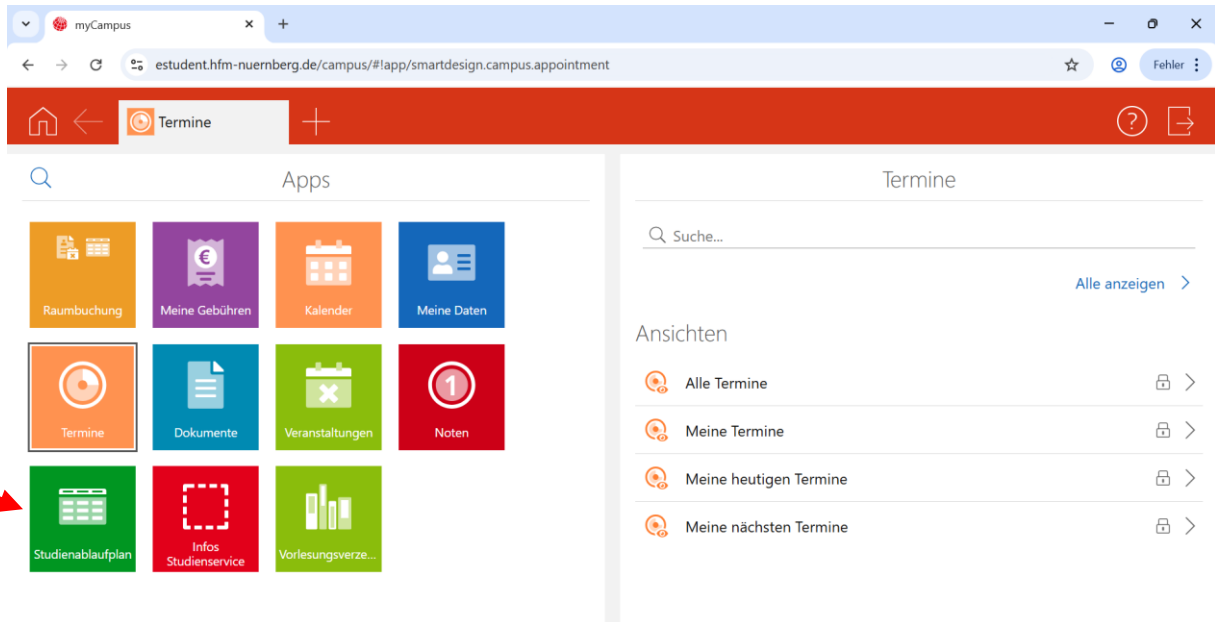


Studentenausweis, Immatrikulationsbescheinigung, Bescheinigung Kindergeldkasse und Bescheinigung nach §9 Bafög

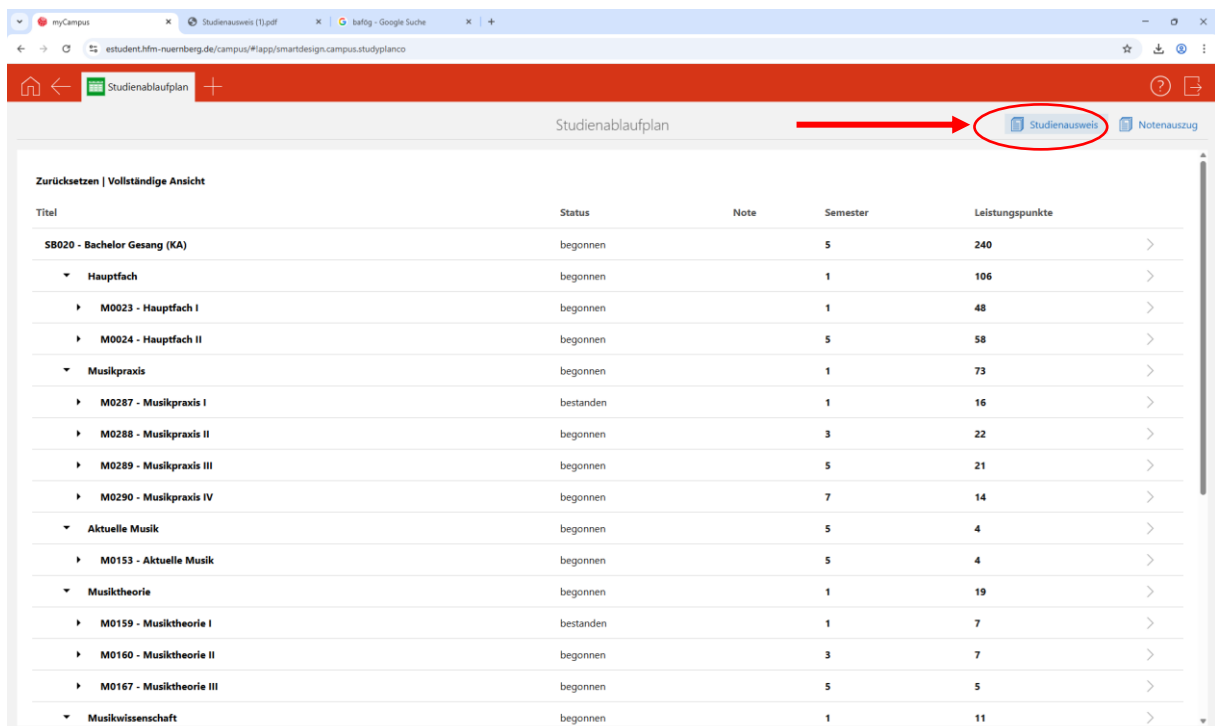
Gehen Sie hierfür auf die Kachel „Studienablaufplan“.



Wählen Sie nun zum Herunterladen der PDF das Feld „Studienausweis“ aus.

Die PDF wird automatisch heruntergeladen.

Auf mobilen Endgeräten drücken Sie oben rechts auf die drei Punkte und anschließend auf „Studienausweis“.



In dieser PDF finden Sie alle 4 Dokumente.



STUDIENAUSWEIS

(nur zusammen mit Lichtbildausweis gültig)

(Name, Vorname)

(Matrikelnummer)

ist im Wintersemester 2025/26 (01.10.2025 - 28.02.2026) als Studierende/r an der Hochschule für Musik Nürnberg immatrikuliert.

Hochschulsemester: Studienbeginn: 01.10.2023

Studiengang:
Bachelor Gesang (KA)

Diese Bescheinigung ist maschinell erstellt und trägt keine Unterschrift.

Hochschule für Musik Nürnberg
Veilhofstraße 34 | 90489 Nürnberg
studienervice@hfm-nuernberg.de
www.hfm-nuernberg.de



BESCHEINIGUNG KINDERGELDKASSE

(Name, Vorname)

(Matrikelnummer)

ist im Wintersemester 2025/26 (01.10.2025 - 28.02.2026) als Studierende/r an der Hochschule für Musik Nürnberg immatrikuliert.

Hochschulsemester: Studienbeginn: 01.10.2023

Studiengang:
Bachelor Gesang (KA)

Urlaubssemester an der HFM:

Die Regelstudienzeit beträgt 8 Semester.

Fachsemester: 5

Diese Bescheinigung ist maschinell erstellt und trägt keine Unterschrift.

Hochschule für Musik Nürnberg
Veilhofstraße 34 | 90489 Nürnberg
studienervice@hfm-nuernberg.de
www.hfm-nuernberg.de



IMMATRIKULATIONSBSCHIEINIGUNG

(Name, Vorname)

(Matrikelnummer)

ist im Wintersemester 2025/26 (01.10.2025 - 28.02.2026) als Studierende/r an der Hochschule für Musik Nürnberg immatrikuliert.

Hochschulsemester: Studienbeginn: 01.10.2023

Studiengang:

Bachelor Gesang (KA)

Urlaubssemester an der HFM:

Die Regelstudienzeit beträgt 8 Semester.

Fachsemester: 5

Diese Bescheinigung ist maschinell erstellt und trägt keine Unterschrift.

Hochschule für Musik Nürnberg
Veilhofstraße 34 | 90489 Nürnberg
studienervice@hfm-nuernberg.de
www.hfm-nuernberg.de



BESCHIEINIGUNG NACH § 9 BAFÖG

(Name, Vorname)

(Matrikelnummer)

ist im Wintersemester 2025/26 (01.10.2025 - 28.02.2026) als Studierende/r an der Hochschule für Musik Nürnberg immatrikuliert.

Hochschulsemester: Studienbeginn: 01.10.2023

Studiengang:

Bachelor Gesang (KA)

Fachsemester: 5

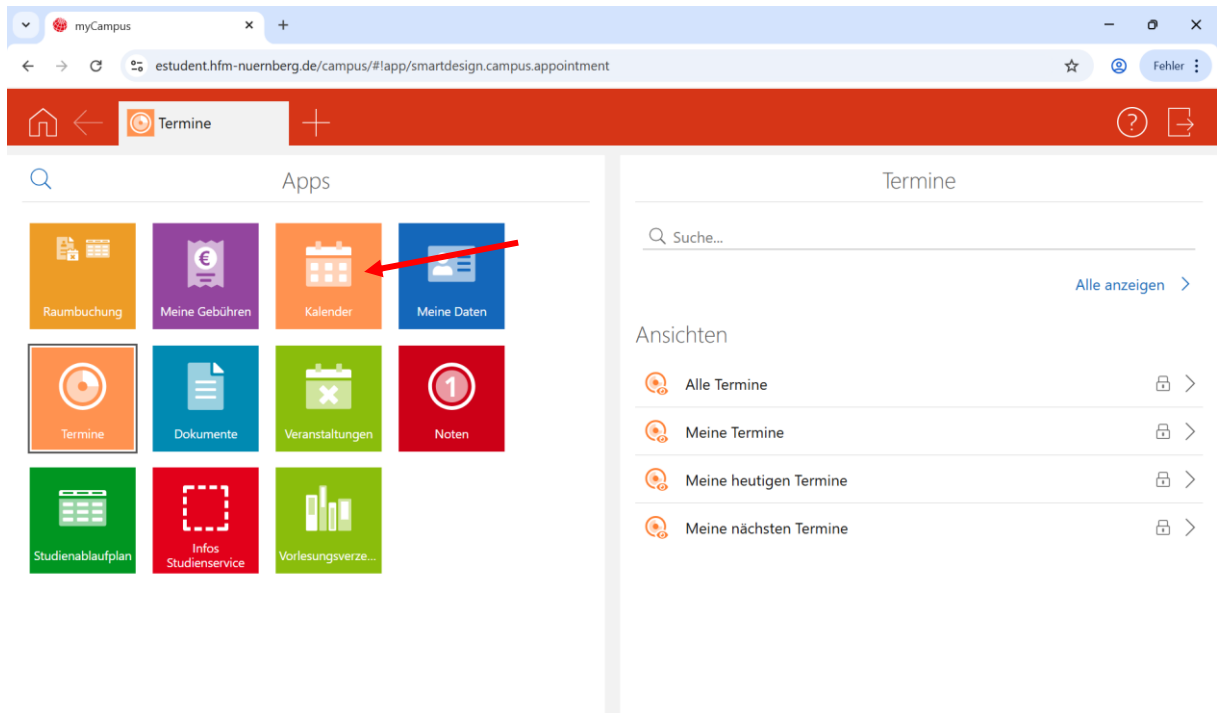
Die Regelstudienzeit beträgt 8 Semester.

Diese Bescheinigung ist maschinell erstellt und trägt keine Unterschrift.

Hochschule für Musik Nürnberg
Veilhofstraße 34 | 90489 Nürnberg
studienervice@hfm-nuernberg.de
www.hfm-nuernberg.de

Übersicht der Kurstermine

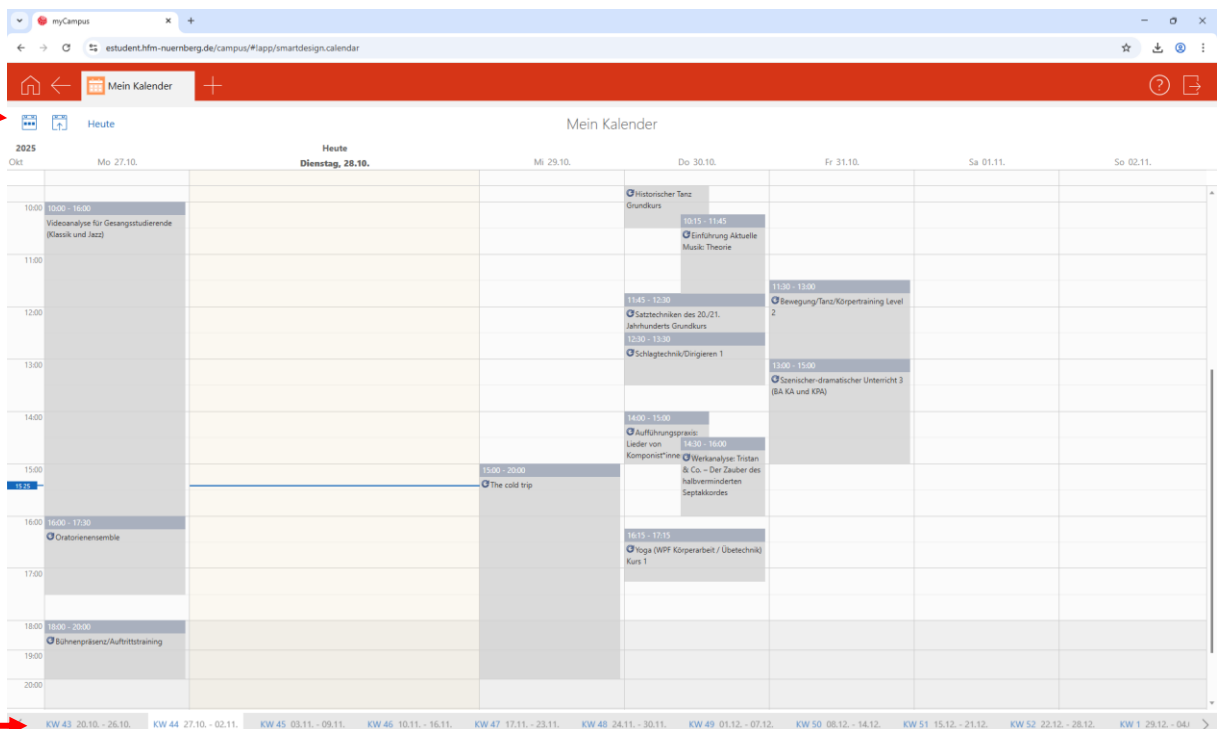
Sie können sich Ihre Kurstermine über die Kachel „Kalender“ anzeigen lassen.



Es wird Ihnen nun eine Wochenübersicht angezeigt mit allen Terminen der Kurse, zu denen Sie sich angemeldet haben.

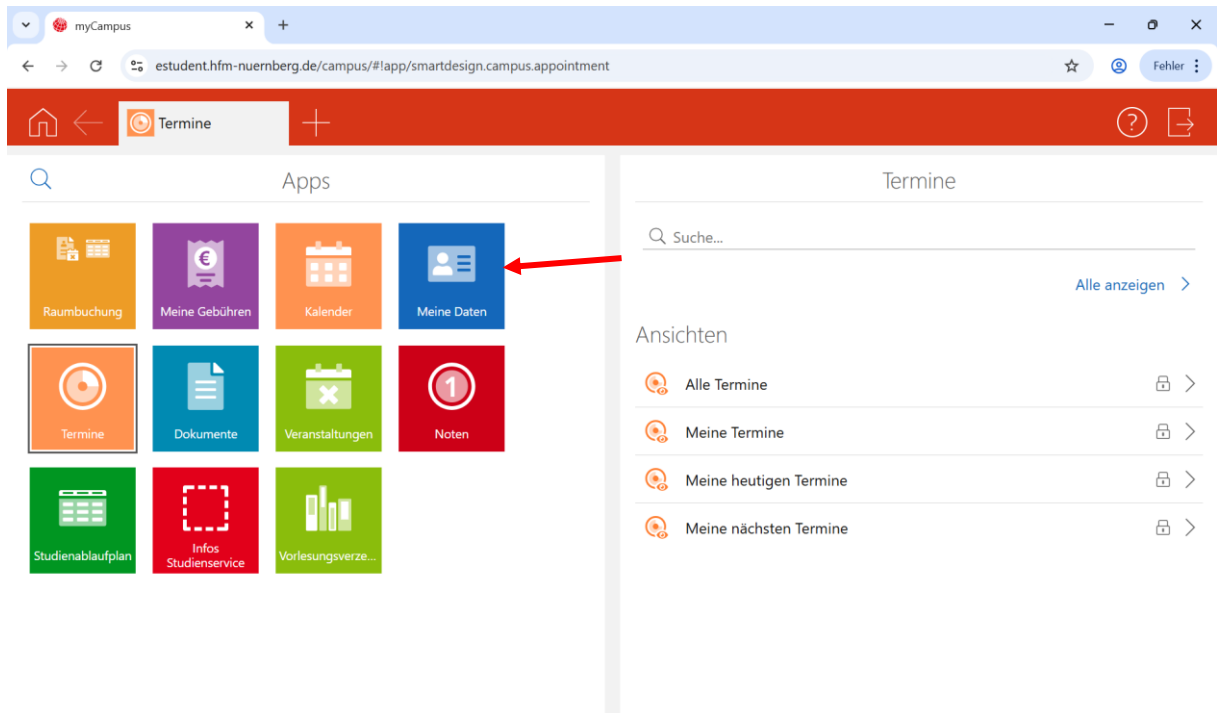
Sie können alternativ eine Tages- oder Monatsansicht wählen.

Über die Leiste am unteren Rand können Sie sich verschiedene Wochen anzeigen lassen.



Persönliche Daten

Um Ihre persönlichen Daten wie z.B. Matrikelnummer einzusehen drücken Sie auf die Kachel „Meine Daten“.



Ihnen werden nun Ihre persönlichen Daten angezeigt. Im Falle einer Adressänderung können Sie diese über „Bearbeiten“ ändern.

