



Erste Hilfe



Auffinden einer Person

Grundsätze

- Ruhe** bewahren
- Unfallstelle** sichern
- Eigene Sicherheit** beachten

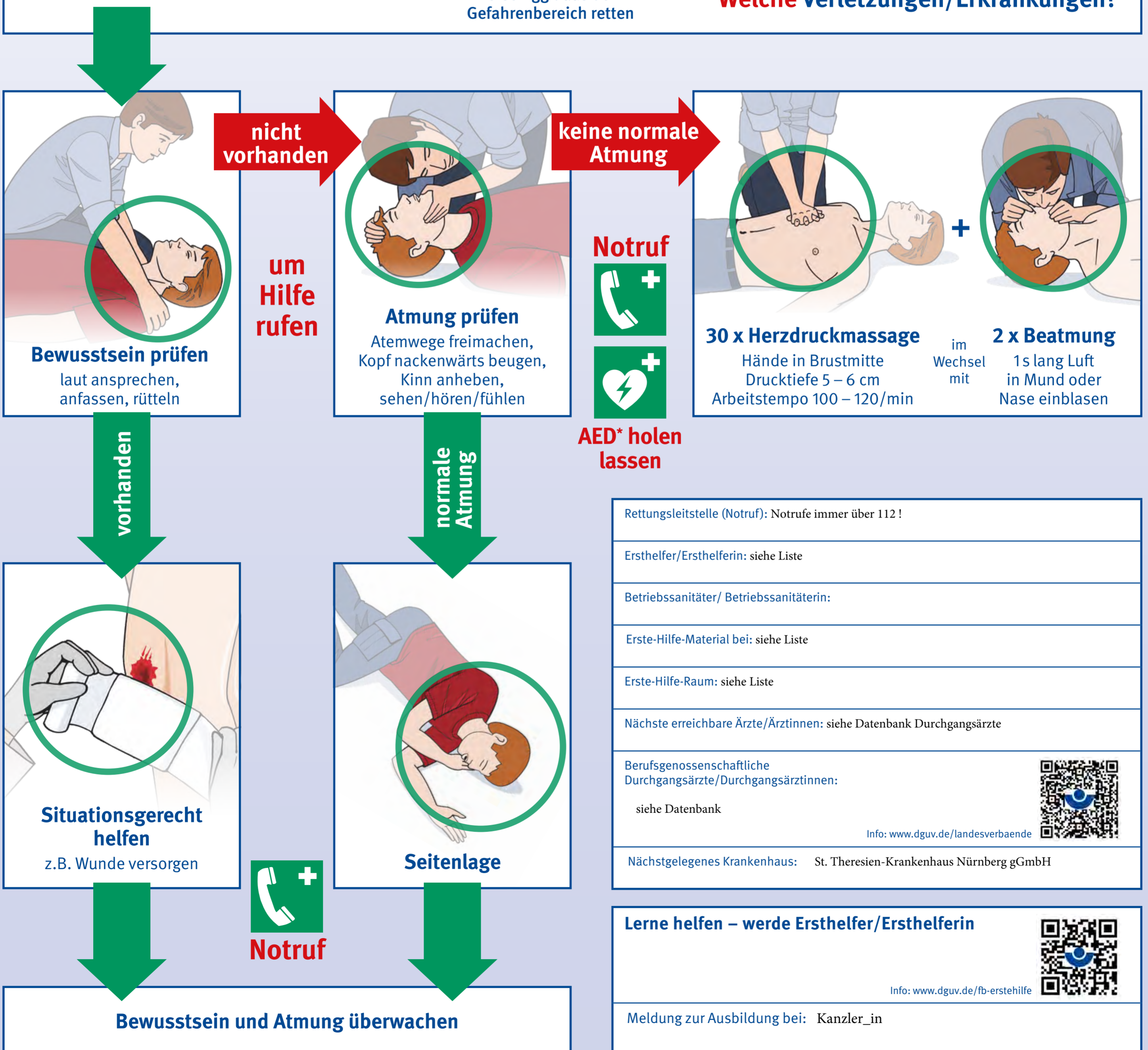


Person ggf. aus dem Gefahrenbereich retten

Notruf



- Wo** ist der Notfall?
- Warten** auf Fragen, zum Beispiel:
- Was** ist geschehen?
- Wie viele** Verletzte/Erkrankte?
- Welche** Verletzungen/Erkrankungen?



Rettungsleitstelle (Notruf): Notrufe immer über 112!
Ersthelfer/Ersthelferin: siehe Liste
Betriebssanitäter/ Betriebssanitäterin:
Erste-Hilfe-Material bei: siehe Liste
Erste-Hilfe-Raum: siehe Liste
Nächste erreichbare Ärzte/Ärztinnen: siehe Datenbank Durchgangssärzte
Berufsgenossenschaftliche Durchgangssärzte/Durchgangssärzinnen: siehe Datenbank
Info: www.dguv.de/landesverbaende
Nächstgelegenes Krankenhaus: St. Theresien-Krankenhaus Nürnberg gGmbH

Lerne helfen – werde Ersthelfer/Ersthelferin
Info: www.dguv.de/fb-ersthilfe
Meldung zur Ausbildung bei: Kanzler_in

* Sofern verfügbar – den Anweisungen des „Automatisierten Externen Defibrillators“ (AED) folgen.