

My.OHMportal Installationsanleitung für AppleMail

Felizitas Heinebrodt

Technische Hochschule Nürnberg
Rechenzentrum
Kesslerplatz 12, 90489 Nürnberg

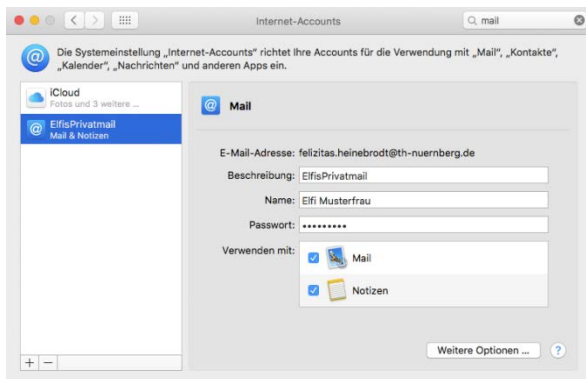
My.OHMportal Installationsanleitung für AppleMail (Kurzanleitung)

Das Groupwaresystem my.OHMportal stellt zur Unterstützung der Zusammenarbeit an der Hochschule unter anderem die Komponenten E-Mail und Kalender zur Verfügung.

1 Neuen Account anlegen

Um AppleMail für die Nutzung von my.OHMportal einzurichten, klicken Sie auf

- Einstellungen
- Internet-Accounts



Um einen neuen Account für Ihre Hochschulmailbox anzulegen, klicken Sie links unter der Liste der vorhandenen Accounts auf das Plus-Zeichen.



Danach wählen Sie rechts

- Anderen Account hinzufügen ...
- Mail-Account

Im nächsten Fenster geben Sie Ihre Zugangsdaten ein.

Sie geben Ihren Namen, Ihre E-Mail-Adresse und Ihr Passwort ein.

Beispiel:

Ihr Name: Elfriede Musterfrau

E-Mail-Adresse:

elfriede.musterfrau@th-nuernberg.de

Passwort: Ihr Passwort für my.OHMportal

Jetzt versucht AppleMail mit den bisher eingegebenen Daten eine Verbindung zum E-Mail-System aufzubauen – was natürlich zunächst scheitert.

Sie verändern die vorgeschlagenen Serverdaten:

Accounttyp: IMAP

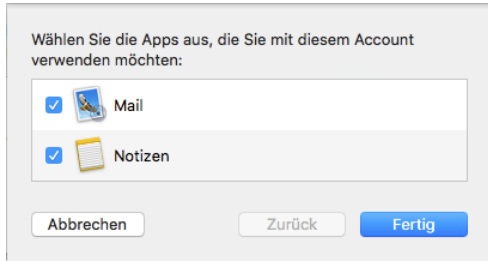
Server für eintr. E-Mails: my.ohmportal.de

Server für ausg.. E-Mails: my.ohmportal.de

Benutzername: Ihr Benutzername, den Sie für die Anmeldung an my.OHMportal nutzen, also z.B. musterfrauelf

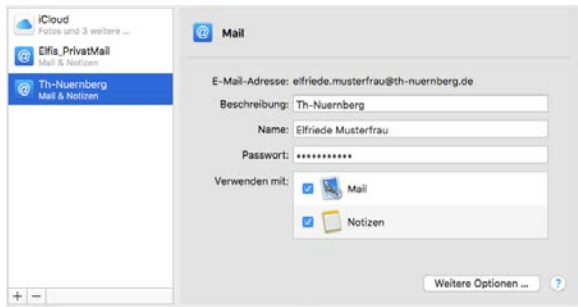
- Anmelden

Im nächsten Fenster wählen Sie, welche Apps Sie verwenden möchten.



➤ Fertig

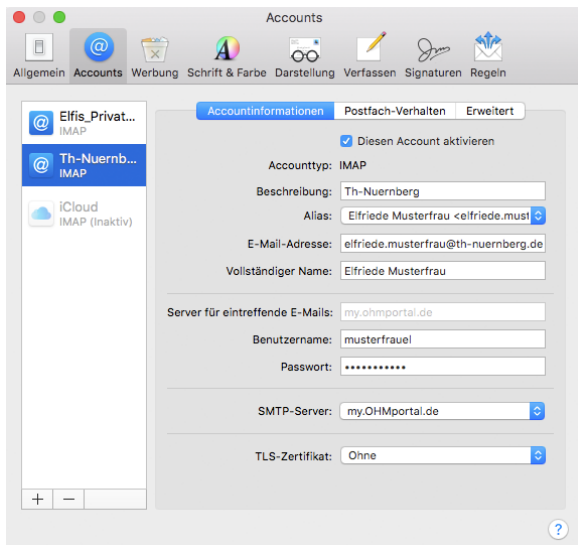
Sie haben jetzt einen neuen Mailaccount:



2 Authentifizierung

Nun müssen Sie noch die Authentifizierung aktivieren. Dazu starten Sie AppleMail und klicken in der Menüleiste auf

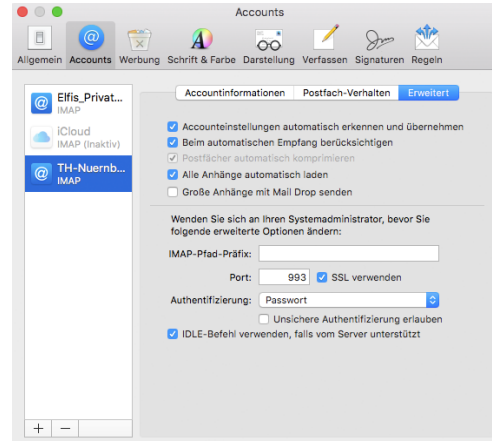
- Mail
- Einstellungen



2.1 Authentifizierung für den Posteingang

Sie klicken auf

➤ Erweitert



Hier muss stehen:

Port: 993

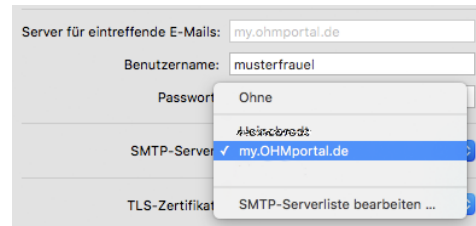
Authentifizierung: Passwort

Danach gehen Sie zurück zu

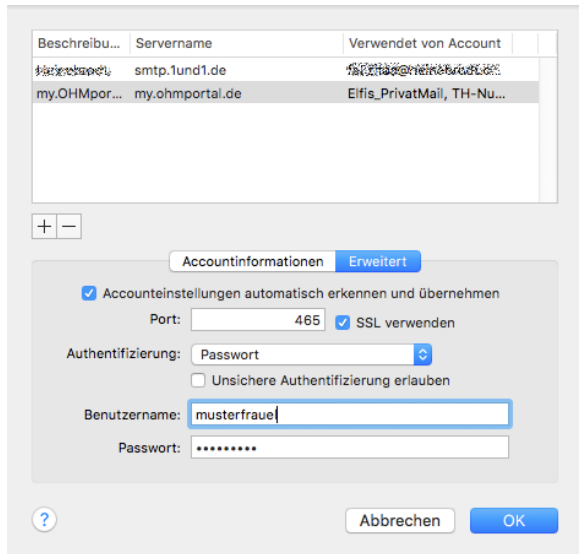
➤ Accountinformationen

2.2 Authentifizierung für den Postausgang

Sie klicken auf den Pfeil neben SMTP-Server my.OHMportal.de.



➤ SMTP-Serverliste bearbeiten ...



Sie wählen:

Port: 465

Authentifizierung: Passwort

Benutzername: Ihr Benutzername, den Sie für die Anmeldung an my.OHMportal nutzen, also z.B. musterfrau|

➤ OK

Danach schließen Sie die Einstellungen.

Hinweis: Die Synchronisation des Adressbuchs zwischen dem iPhone und AppleMail funktioniert leider nicht.